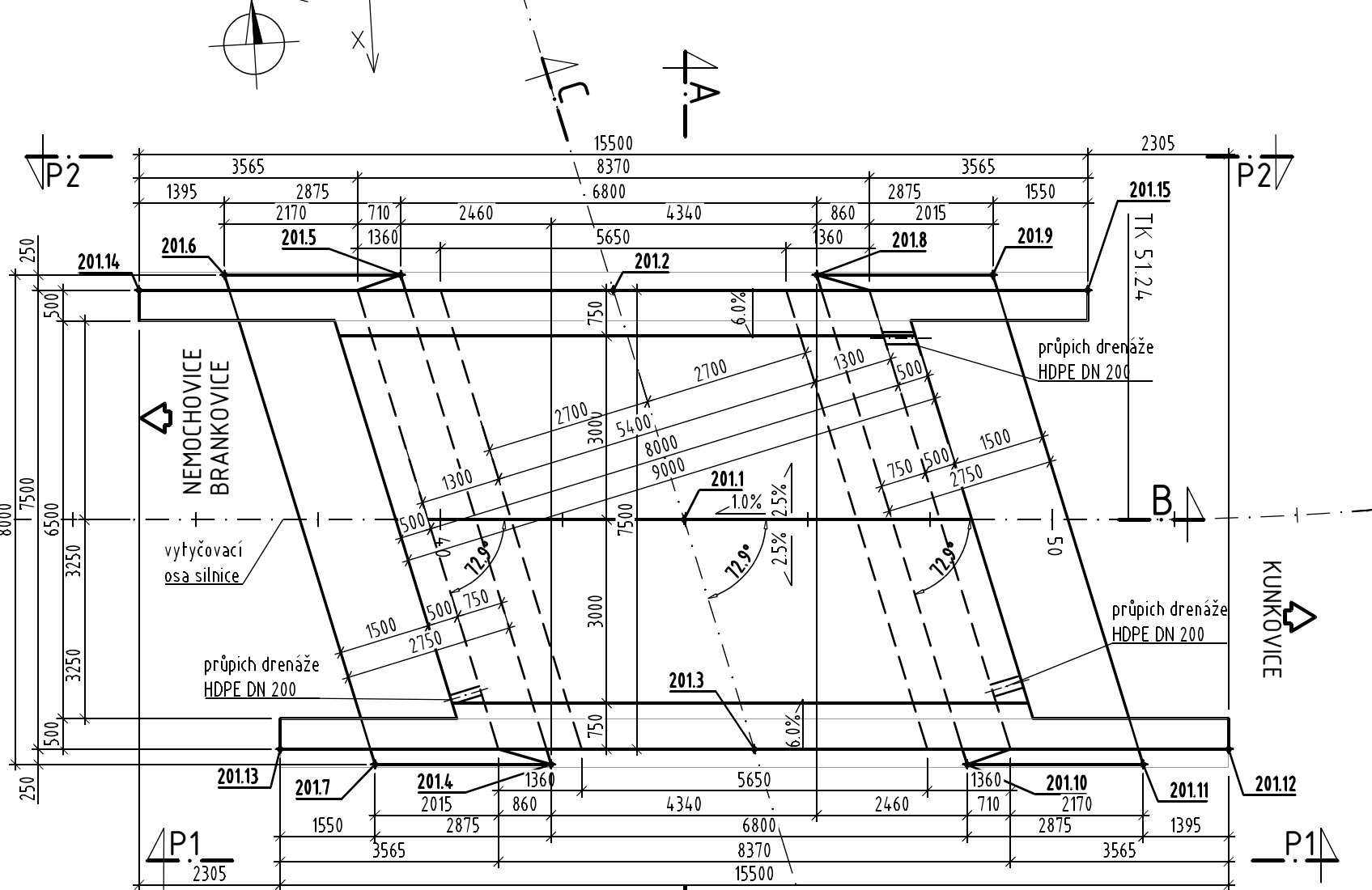
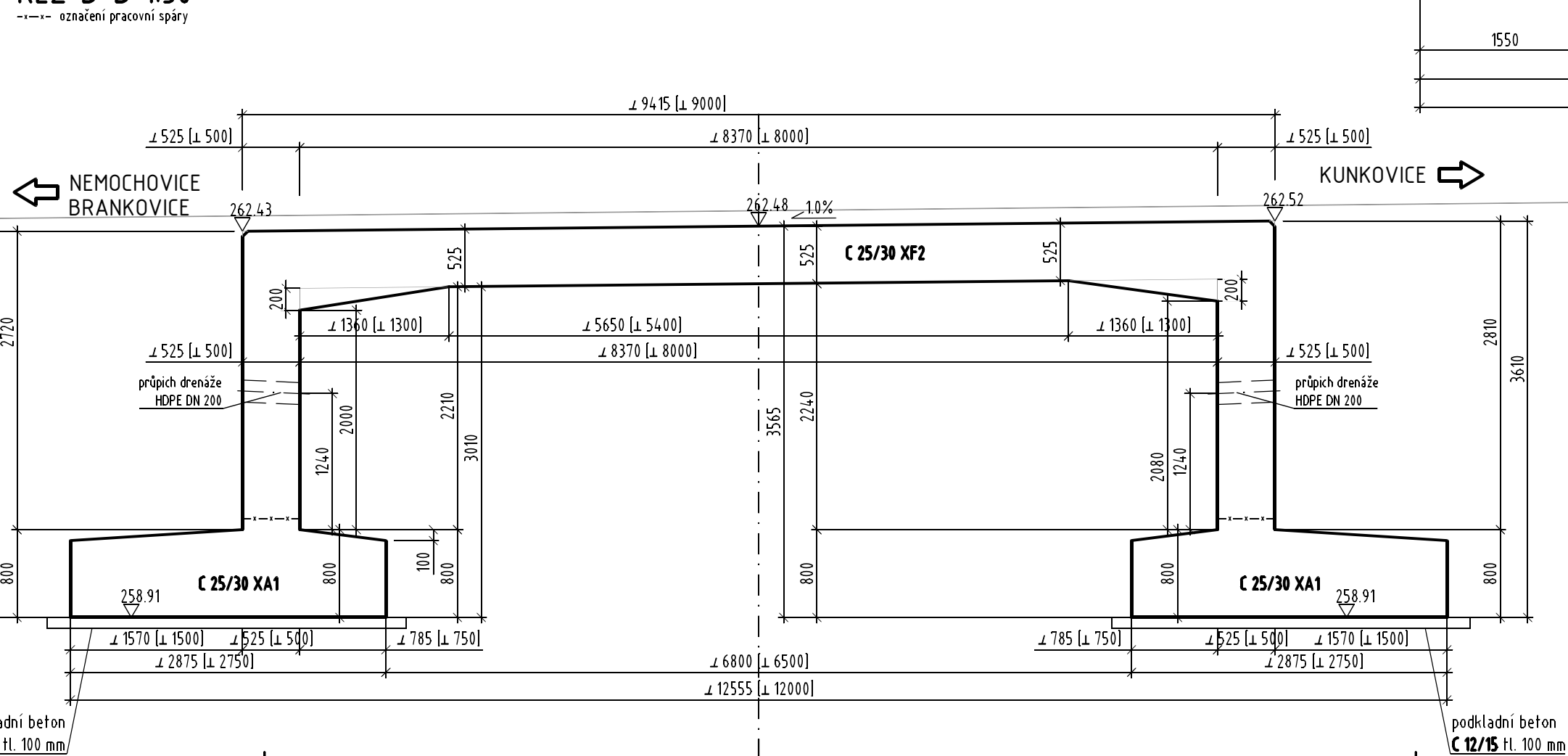


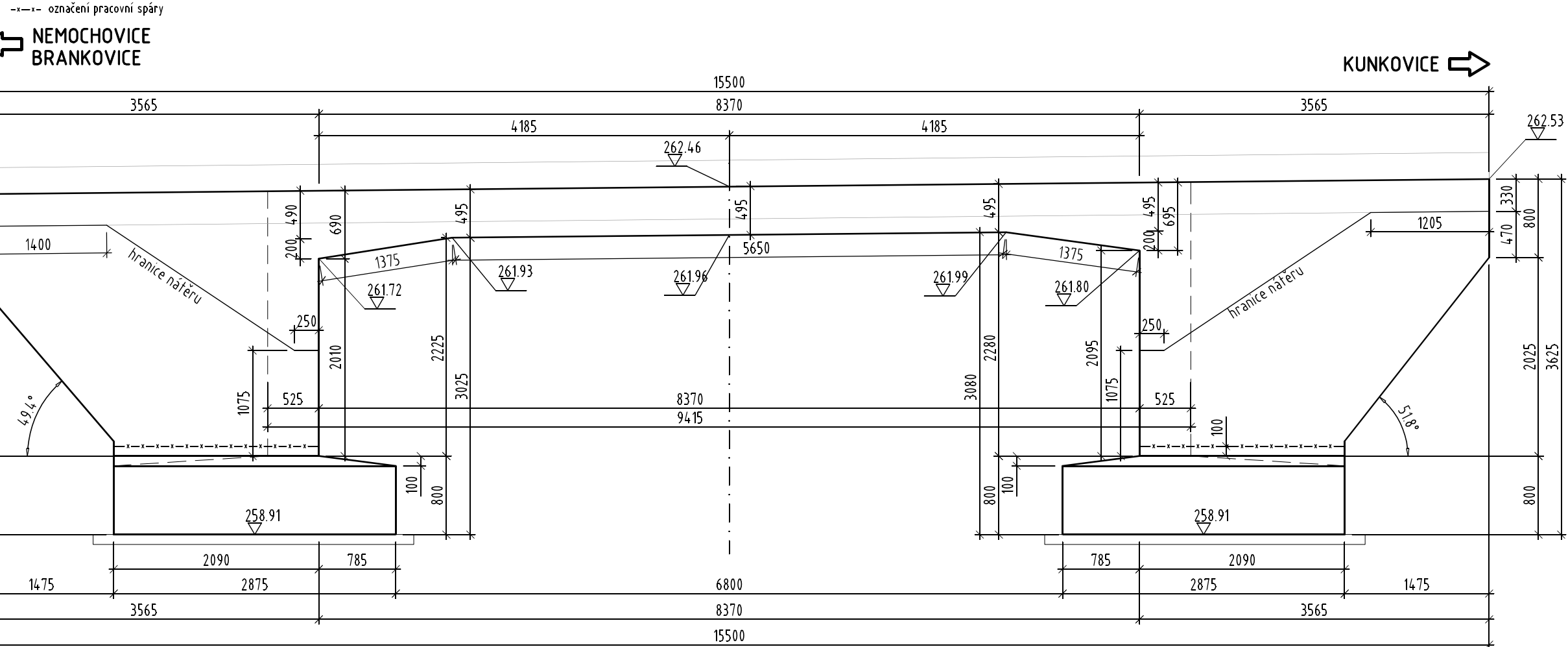
PŮDORYS 1:100 S



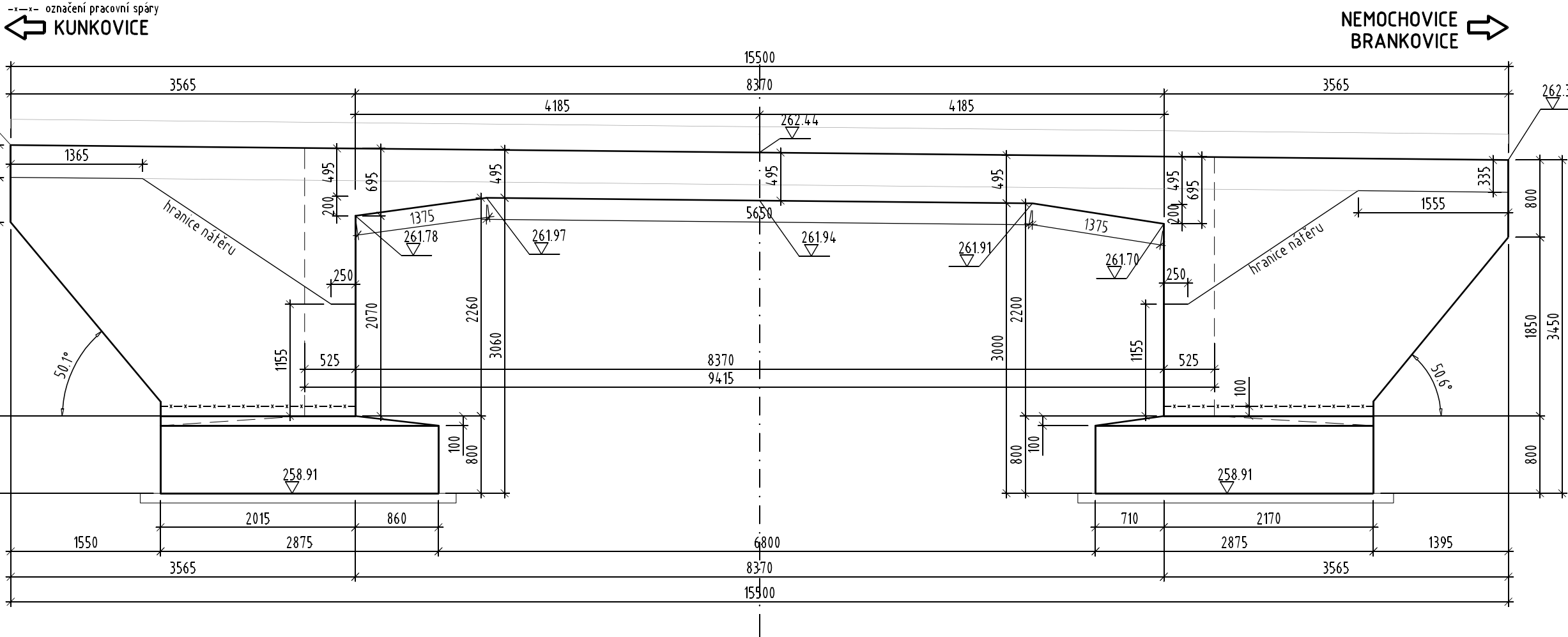
ŘEZ B-B 1:50



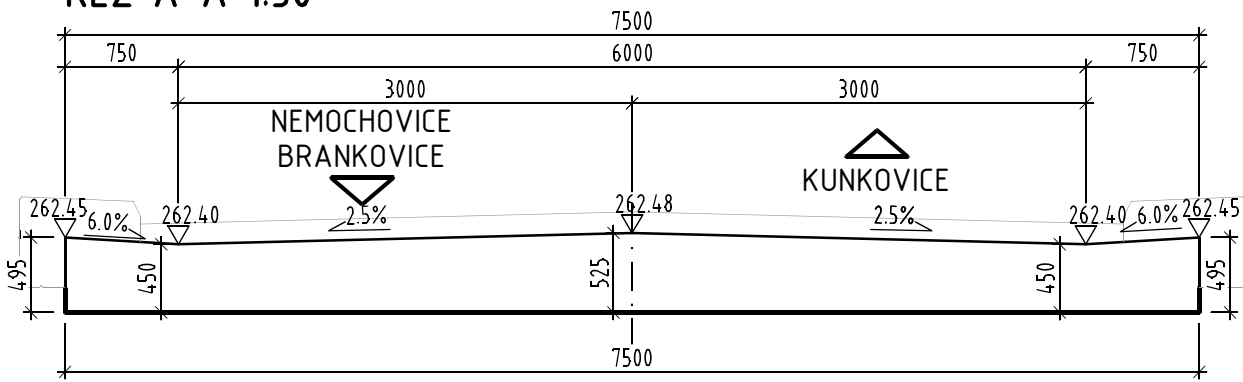
POHLED P1 1:50



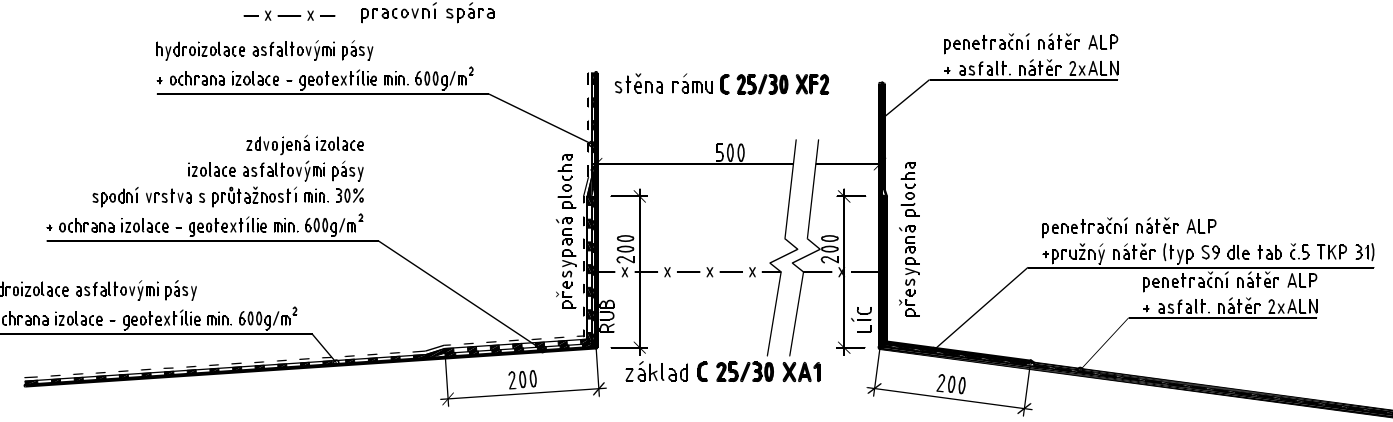
POHLED P2 1:50



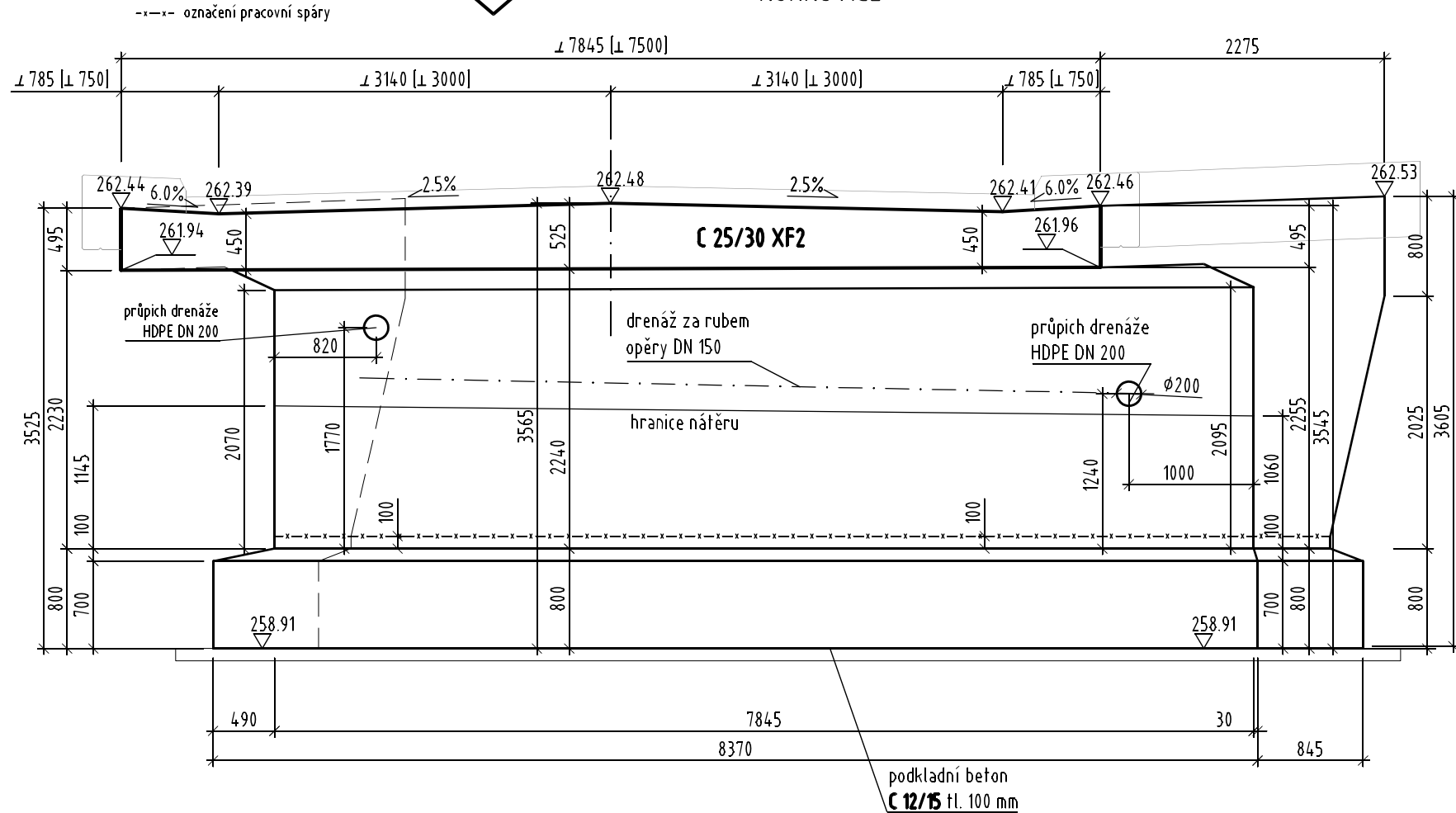
ŘEZ A-A 1:50



DETAIL TĚSNĚNÍ PRACOVNÍ SPÁRY U ZÁKLADU RÁMU 1:10



ŘEZ C-C 1:50



POZNÁMKA:

- Hrany zkosit 15/15mm (pokud není uvedeno jinak).
- Betony budou provedeny dle ČSN EN 206-1
- Beton je nutno v počátečních fázích tuhnutí a tvrdnutí řádně ošetřovat a ochraňovat před klimatickými vlivy
- Požadavky na bednění - dle TKP kap. 18 kategorie Cd pro všechny plochy
- Výztuž v místech prostupů rozhrnout, popř. upálit. Upálenou výztuž nahradit přílozkami stejného profilu s přesahy na každou stranu v délce min. 500mm.

OCHRANA BETONOVÝCH POVRCHŮ:

1. RUBOVÁ STRANA RÁMU - NATAVITELNÉ ASFALTOVÉ IZOLAČNÍ PÁSY + NA STĚNÁCH DRENÁŽNÍ GEOTEXTILIE (600 g/m²)
2. OSTATNÍ PŘESYPANÉ PLOCHY - NÁTĚRY (PENETRAČNÍ NÁTĚR + 2x NÁTĚR ASF. SUSPENZÍ NEBO EMULZÍ) + OCHRANA GEOTEXTILÍ (600 g/m²)

BETONY DLE ČSN EN 206 :

- PODKLADNÍ BETON C 12/15 X0
- ZÁKLAD RÁMU C 25/30 XA1
- RÁM+KŘÍDLA C 25/30 XF2

SEZNAM SOUŘADNIC VYTÝČOVACÍCH BODŮ

BOD	Y(JTSK)[m]	X(JTSK)[m]	POPIS VYTÝČENÝCH BODŮ
201.1	559491.69	1167218.59	KŘÍŽENÍ OSY SILNICE A OSY VODNÍHO TOKU
201.2	559492.62	1167214.78	KŘÍŽENÍ OSY VODNÍHO TOKU S LÍCEM VTOKU
201.3	559490.76	1167222.40	KŘÍŽENÍ OSY VODNÍHO TOKU S LÍCEM VÝTOKU
201.4	559494.10	1167222.45	ROH ZÁKLADU
201.5	559496.08	1167214.32	ROH ZÁKLADU
201.6	559498.95	1167214.15	ROH ZÁKLADU
201.7	559496.97	1167222.28	ROH ZÁKLADU
201.8	559489.29	1167214.72	ROH ZÁKLADU
201.9	559486.42	1167214.89	ROH ZÁKLADU
201.10	559487.31	1167222.85	ROH ZÁKLADU
201.11	559484.44	1167223.02	ROH ZÁKLADU
201.12	559483.03	1167222.85	ROH KŘÍDLA
201.13	559498.50	1167221.94	ROH KŘÍDLA
201.14	559500.36	1167214.32	ROH KŘÍDLA
201.15	559484.89	1167215.23	ROH KŘÍDLA

SOUŘADNICOVÝ SYSTÉM S-JTSK
VÝŠKOVÝ SYSTÉM Bpv



TRANSCONSULT s.r.o.
Nerudova 37, 500 02 Hradec Králové

Vedoucí projektu	Inq. Píša	Sředisko:	1
Odpovědný projektant	Inq. Velehradský	Vedoucí:	Inq. Píša
Zpracovatel	Prudič	Zak. číslo	163510001
Přezkoušel	Inq. Píša	Arch. č.:	05016
Kontroloval	Inq. Velehradský	Datum:	9/2016
Objednatel:	SÚS Jihomoravského kraje	Účel:	OSP+PDPS
III/43344 NEMOCHOVICE, MOST EV. Č. 43344-2			Část dok.
STAVEBNÍ ČÁST			C.2
SO 201 MOST EV.Č. 43344-2			
VÝKRES TVARU, VYTÝČOVACÍ VÝKRES		Měřítko 1:100, 1:50 1:10	Č. výkresu 5